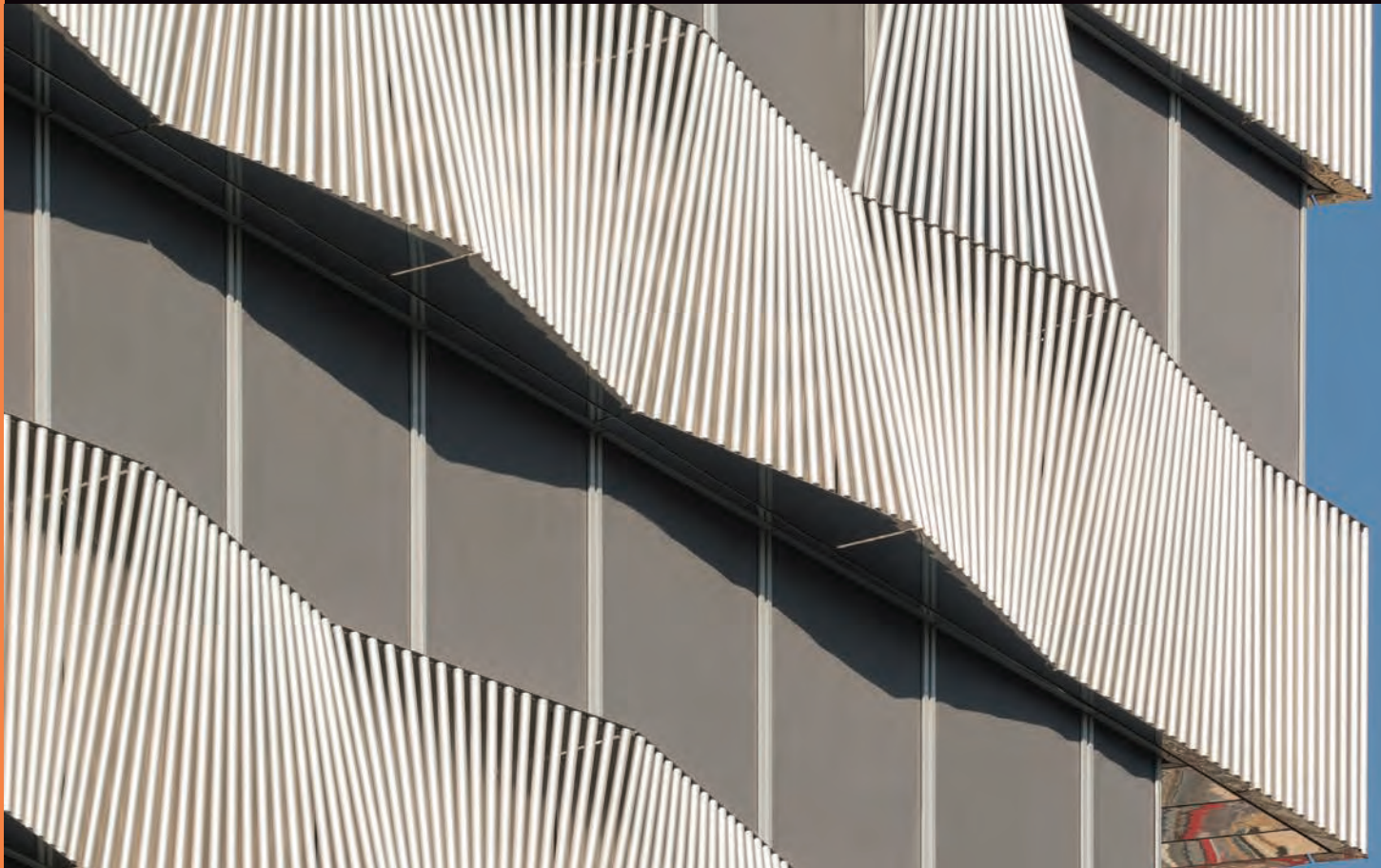


EXTERNAL SCREEN CLASSIC

SATINÉ 5500



TISSUS INTELLIGENTS POUR PROTECTION SOLAIRE



APPLICATION
EXTÉRIEURE & INTÉRIEURE

SATINÉ 5500

LA GAMME LA PLUS LARGE DU MARCHÉ,
52 COLORIS DOUBLE FACE

4 COLORIS RAL

INTÉGRATION PARFAITE
DANS LES FAÇADES

320 CM

POUR DES TOILES DE GRANDES
DIMENSIONS SANS RACCORD

■ Excellente **PROTECTION CONTRE LA CHALEUR** : jusqu'à **96 % DE L'ÉNERGIE SOLAIRE REJETÉE** en application extérieure (gtot = 0,04 / vitrage g = 0,32 et U = 1,1 W/m² K), classe de confort 4 (très bon effet) selon la norme EN 14501

■ Très bonne **MAÎTRISE DE L'ÉBLOUISSEMENT** grâce à son tissage satiné en diagonale, tout en optimisant l'apport de lumière naturelle : jusqu'à **96 % DES RAYONS LUMINEUX FILTRÉS** (Tv = 4 %), classe de confort 3 (bon effet) selon la norme EN 14501

■ **TRANSPARENCE** : nette vision vers l'extérieur

■ **ÉCONOMIQUE** : 4 LARGEURS (200, 250, 285 et 320 CM) pour optimiser la confection des toiles et diminuer le taux de chute de tissus

■ Parfaite adéquation aux mécanismes avec coulisses latérales de type **ZIP**

■ **RÉSISTE AUX INTEMPÉRIES** et à la décoloration due aux UV

■ **STABILITÉ DIMENSIONNELLE, DURABILITÉ** (10.000 cycles, classe 3 NF EN 13561), **RÉSISTANCE MÉCANIQUE** : une planéité parfaite même en grande dimension

■ Santé / Sécurité : répondent aux exigences des établissements recevant du public

CARACTÉRISTIQUES TECHNIQUES

SATINÉ 5500			
Composition	42 % Fibre de verre - 58 % PVC		
Classement feu, fumée & autres PV d'essais*	M1 (F) - NFP 92 503 B1 (DE) - DIN 4102-1 BS (GB) - 476 Pt 6 & 7 Class 0 Euroclass C-s3-d0 (EU) - EN 13501-1 selon montage EN 13823 & EN 14716 C UNO (IT) - UNI 9177	IMO - MED 2014/90/EU CLASE 1 (SP) - EN 13773 FR (US) - NFPA 701 F3 (F) - NF F 16-101 PCS : 13,2 MJ/kg (6,86 MJ/m ²)	
Santé, sécurité	Greenguard® GOLD : Garantie qualité de l'air intérieur (COV) Résistance aux bactéries : Plus de 99 % des bactéries détruites - ASTM E 2180		
Coefficient d'ouverture	4 %		
Blocage des UV	Jusqu'à 96 %		
Largeurs	200 - 250 - 285 - 320 cm (selon coloris)		
Poids/m ²	520 g ± 5 % - ISO 2286 - 2		
Épaisseur	0,75 mm ± 5 % - ISO 2286 - 3		
Solidité des coloris à la lumière (échelle sur 8)	7/8 - ISO 105 B02 (coloris blanc non coté)		
Résistance mécanique	Rupture	Déchirure	Pliure
Chaîne	> 220 daN/5 cm	≥ 9 daN	≥ 100 daN/5 cm
Trame	> 200 daN/5 cm	≥ 8 daN	≥ 100 daN/5 cm
	ISO 1421	EN 1875-3	ISO 1421**
Allongement (chaîne et trame)	< 5 % - ISO 1421		
Conditionnement	Rouleaux de 52 ml - Largeur 320 cm : rouleaux de 33 ml		
Confection	Notice de conseils sur demande		

Les caractéristiques et qualités techniques de ce produit sont conformes à la date d'émission de la présente brochure. La société MERMET SAS se réserve le droit de les modifier, seules celles figurant sur le site Internet www.sunscreen-mermet.com faisant foi. La société MERMET SAS se réserve également et le cas échéant le droit de retirer ce produit de la vente si, en raison d'une évolution de la réglementation ou du savoir et des connaissances, une quelconque des caractéristiques et qualités techniques ci-dessus énoncées venaient à faire défaut ou étaient rendues impossibles.

* PV disponibles, contacter Mermet

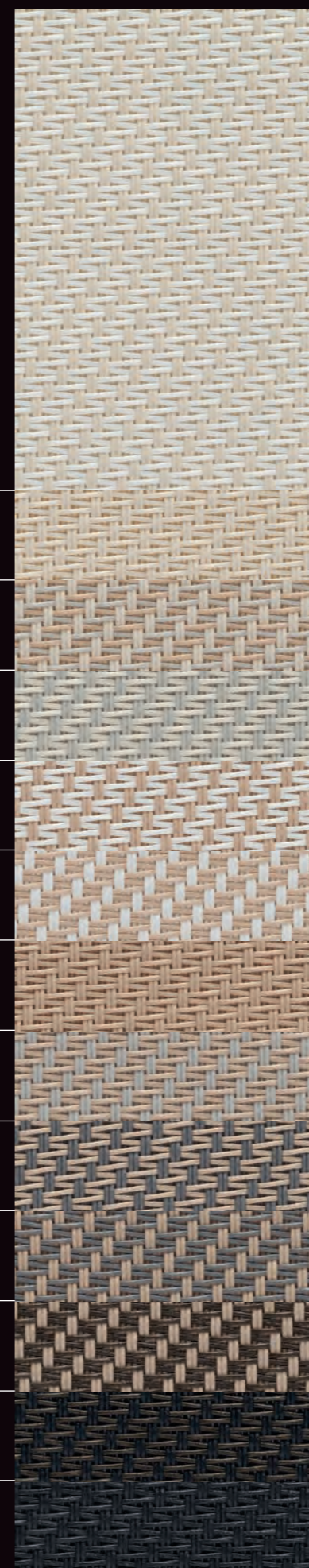
** Procédure interne, dérivée de ISO 1421

VALEURS THERMIQUES ET OPTIQUES selon la norme européenne EN 14501

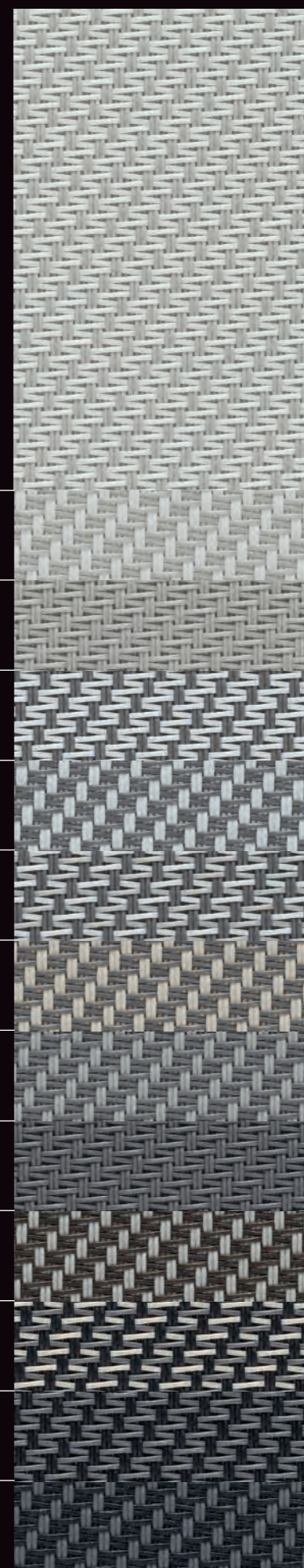
SATINÉ 5500 - OF 4%	Valeurs thermiques					Valeurs optiques
	Tissu			Tissu + Vitrage / gtot extérieur		
	Ts	Rs	As	C : gv = 0,59	D : gv = 0,32	
0202 Blanc	21	66	13	0,16 2	0,09 4	21
0205 Blanc Canari	19	58	23	0,14 3	0,08 4	18
2002 Lin Blanc	20	56	24	0,14 3	0,09 4	18
M36 020207 Blanc Blanc Perle	19	57	24	0,14 3	0,08 4	18
0505 Canari	20	51	29	0,15 2	0,08 4	17
2020 Lin	18	53	29	0,13 3	0,08 4	16
0207 Blanc Perle	17	50	33	0,12 3	0,08 4	16
0702 Perle Blanc	17	45	38	0,12 3	0,08 4	16
0210 Blanc Sable	17	50	33	0,12 3	0,08 4	15
0705 Perle Canari	16	40	44	0,12 3	0,08 4	15
0720 Perle Lin	17	41	42	0,12 3	0,08 4	15
M37 200710 Lin Perle Sable	16	45	39	0,12 3	0,07 4	14
M45 070210 Perle Blanc Sable	15	41	44	0,11 3	0,07 4	14
0707 Perle	14	38	48	0,11 3	0,07 4	13
1002 Sable Blanc	16	46	38	0,11 3	0,07 4	13
M02 020310 Blanc Turquoise Sable	17	49	34	0,12 3	0,08 4	13
M64 100520 Sable Canari Lin	16	43	41	0,11 3	0,07 4	12
0710 Perle Sable	14	38	48	0,10 3	0,07 4	12
M65 100508 Sable Canari Or	15	42	43	0,11 3	0,07 4	11
0750 Perle Vert	14	33	53	0,10 3	0,06 4	11
1010 Sable	13	39	48	0,10 3	0,06 4	10
4949 RAL 9006 Aluminium blanc	11	37	52	0,09 4	0,05 4	10
0201 Blanc Gris	12	37	51	0,09 4	0,06 4	10
0703 Perle Turquoise	14	38	48	0,10 3	0,06 4	9
2001 Lin Gris	12	32	56	0,09 4	0,06 4	9
0701 Perle Gris	11	27	62	0,08 4	0,06 4	9
M31 010207 Gris Blanc Perle	10	28	62	0,08 4	0,06 4	8
1001 Sable Gris	10	28	62	0,08 4	0,06 4	8
0740 Perle Outremer	13	28	59	0,10 3	0,06 4	8
0706 Perle Bronze	8	18	74	0,07 4	0,05 4	8
0909 Mandarine	18	44	38	0,13 3	0,07 4	7
0102 Gris Blanc	10	31	59	0,08 4	0,05 4	7
0105 Gris Canari	9	28	63	0,07 4	0,05 4	7
0108 Gris Or	11	26	63	0,08 4	0,06 4	7
0110 Gris Sable	10	25	65	0,07 4	0,05 4	7
0101 Gris	8	20	72	0,07 4	0,05 4	7
1006 Sable Bronze	8	18	74	0,07 4	0,05 4	7
0103 Gris Turquoise	9	26	65	0,07 4	0,05 4	6
0150 Gris Vert	9	23	68	0,07 4	0,05 4	6
M01 010330 Gris Turquoise Charcoal	8	20	72	0,07 4	0,05 4	6
M38 300120 Charcoal Gris Lin	6	13	81	0,06 4	0,05 4	6
0109 Gris Mandarine	9	26	65	0,07 4	0,05 4	5
4040 Outremer	14	25	61	0,10 3	0,05 4	5
0140 Gris Outremer	8	22	70	0,07 4	0,05 4	5
1111 RAL 7048 Gris souris nacré	5	17	78	0,06 4	0,05 4	5
3001 Charcoal Gris	5	10	85	0,06 4	0,04 4	5
0130 Gris Charcoal	5	12	83	0,06 4	0,05 4	5
0606 Bronze	5	7	88	0,06 4	0,05 4	5
3006 Charcoal Bronze	4	7	89	0,05 4	0,04 4	4
5959 RAL 7016 Gris Anthracite	4	7	89	0,05 4	0,04 4	4
3030 Charcoal	4	6	90	0,05 4	0,04 4	4
6060 RAL 9005 Noir foncé	4	4	92	0,05 4	0,04 4	4

LARGEURS : 200 - 250 - 285 - 320 CM

2002
2020
M37
0720
1002
0210
1010
0710
0110
1001
1006
3006
3030

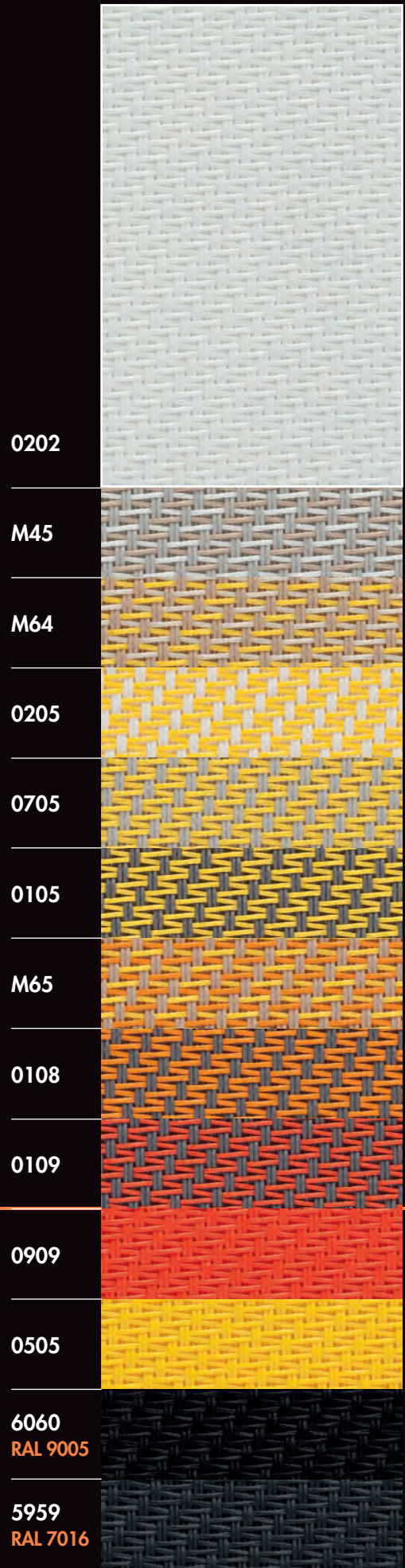
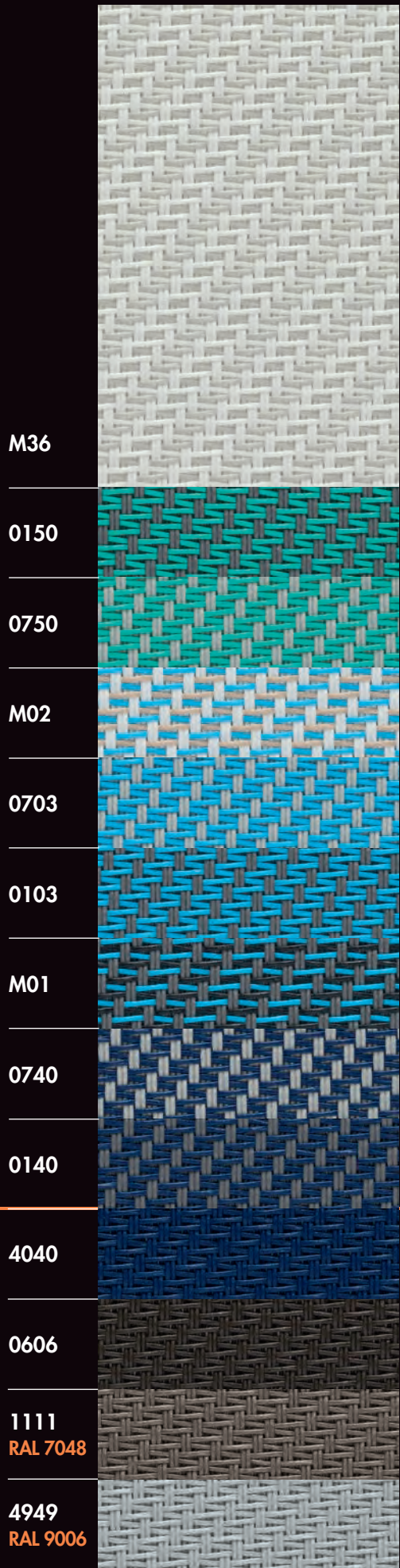


0702
0207
0707
0102
0201
M31
2001
0701
0101
0706
M38
3001
0130



gv = 0,59 : facteur solaire du vitrage de référence (C), double vitrage 4/16/4 peu émissif rempli à l'Argon (facteur de transmission thermique U = 1,2 W/m² K).
 gv = 0,32 : facteur solaire du vitrage de référence (D), double vitrage réfléchissant 4/16/4 peu émissif rempli à l'Argon (facteur de transmission thermique U = 1,1 W/m² K).
 Classification de confort selon la norme EN 14501 : 1 très peu d'effet 2 peu d'effet 3 effet moyen 4 bon effet 5 très bon effet
 Échantillons testés selon la norme EN 14500 fixant les méthodes de mesure et de calcul en référence à la norme "dispositifs de protection solaire combinés à un vitrage - calcul du facteur de transmission solaire et lumineuse - partie 2 : EN 13363-2 méthode détaillée" et la norme EN 410 "verre dans la construction - Détermination des caractéristiques lumineuses et solaires des vitrages".

Uniquement disponible en 28,5 cm



Uniquement disponible en 28,5 cm



5959
RAL
7016

SERVICE

- Calcul de facteur solaire g_{tot} (vitrage + store)
- Descriptifs produits pour CCTP et DCE
- Valeurs spectrales et indices thermiques et optiques disponibles sur demande
- Échantillons A4 et prototypes
- Formation sur la fonctionnalité des tissus

SATINÉ 5500

5959
RAL
7016



APPLICATIONS EXTÉRIEURES & INTÉRIEURES



Stores à
enroulement



Parois
japonaises



Stores à
projection



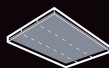
Vélums



Stores ZIP



Imprimable



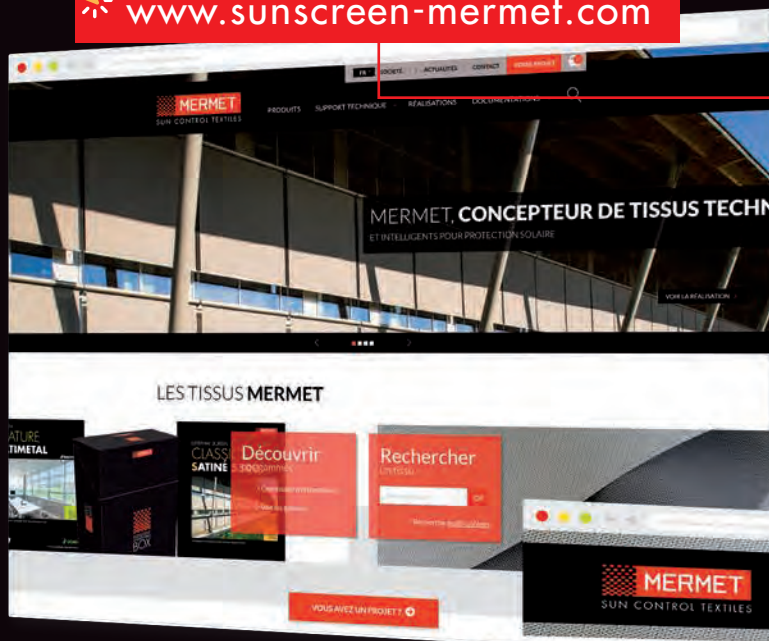
Plafonds
tendus



Aménagement
d'espace

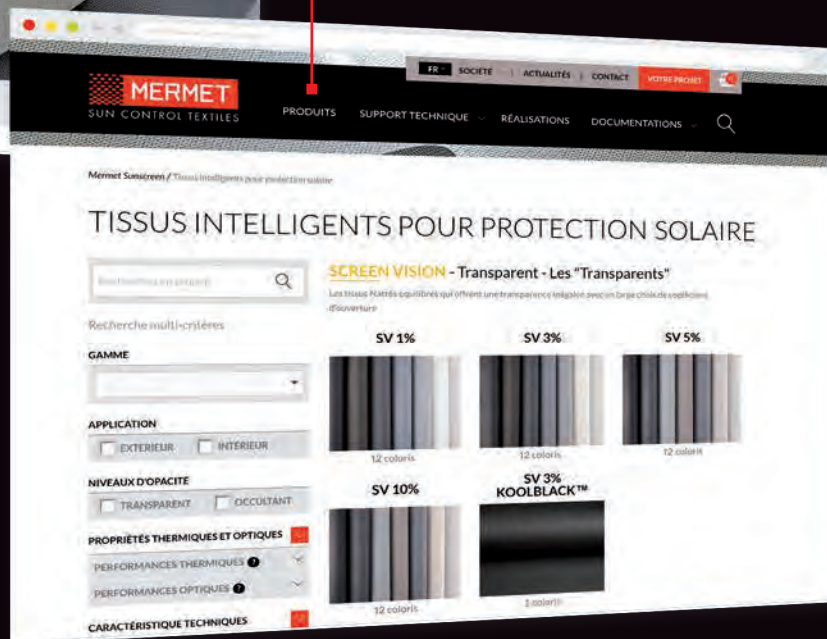


www.sunscreen-mermet.com



TROUVEZ EN 3 CLICS LE TISSU ADAPTÉ à votre projet

- Un moteur de recherche avec des critères de performance
- De nombreux documents en téléchargement
- Toutes les informations produits disponibles
- Une bibliothèque de réalisations



LA COLLECTION MERMET offre un large choix de tissus pour application extérieure ou intérieure, transparents ou totalement occultants, pour apporter confort thermique et optique. Pour recevoir les autres brochures de la collection, **contactez-nous**.



SCREEN VISION / DESIGN / THERMIC / LOW E

EXTERNAL SCREEN CLASSIC

SCREEN NATURE

BLACKOUT 100 %

ACOUSTICS



58, chemin du Mont Maurin - 38630 Les Avenières Veyrins-Thuellin - France
Tél. +33(0) 474 336 615 - Fax +33(0) 474 339 729

La présente brochure doit être lue et interprétée conformément aux Conditions Générales de Vente (CGV) de la société MERMET SAS avec lesquelles elle forme un tout indissociable. Les CGV à jour, et dès lors seules juridiquement applicables à la société, sont celles figurant sur le site Internet de la société MERMET SAS à l'adresse suivante : www.sunscreen-mermet.com.