

# 502

Proof





# Soltis 502

Membrane imperméable, colorée et durable

## Au service de la créativité

- Une finition satinée unique pour donner un aspect moderne et haut-de-gamme à vos projets
- Une palette de 40 coloris pour donner de la personnalité aux projets les plus variés
- Souplesse et résistance pour une grande liberté de formes et de dimensions.

## Innovation et Performance

- Un traitement de surface PVDF soudable qui améliore la résistance à l'encrassement
- Une surface très lisse pour assurer un entretien facile
- Une protection à toute épreuve contre la chaleur et les intempéries pour assurer votre confort tout au long de l'année
- Une protection UV maximale : Soltis 502 bloque 100% des rayons UV (UPF 50+ pour tous les coloris).

## Longévité prouvée

Grâce à la technologie Précontraint<sup>®</sup>, Soltis 502 :

- ne se déchire pas, ne s'allonge pas. Il assure la pérennité des ouvrages dans le temps.
- résiste durablement aux agressions des UV grâce à une sélection rigoureuse des pigments utilisés et à une épaisseur d'enduction supérieure à la crête des fils par rapport à la concurrence.

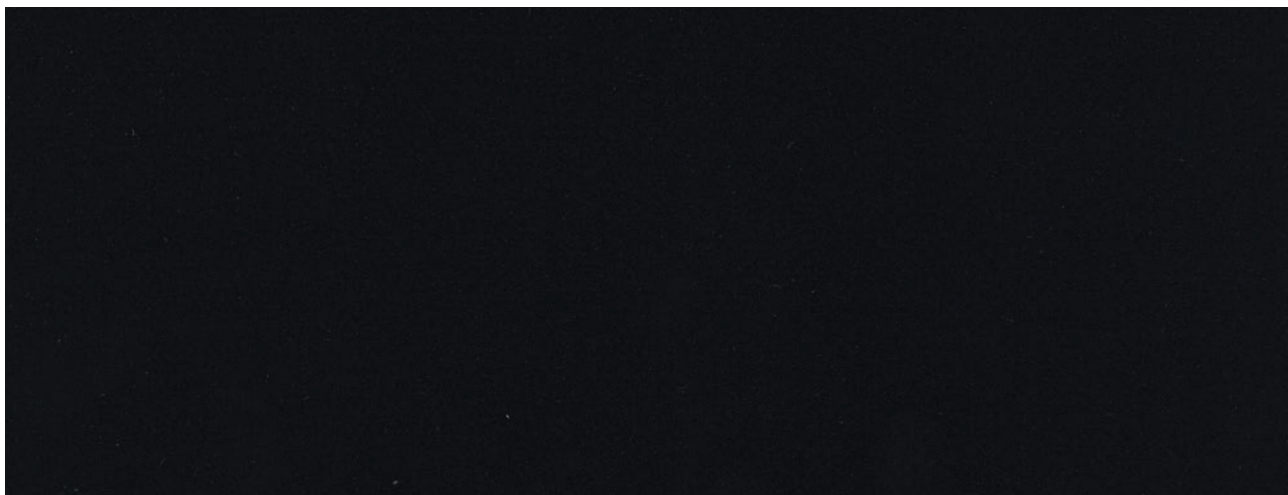


**Une résistance à toute  
épreuve pour des projets  
hauts en couleur**

# Soltis 502

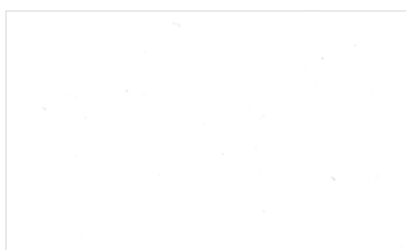
Proof

---



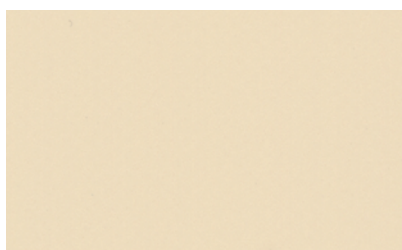
Noir

502V2-8450C



Blanc

502V2-8102C



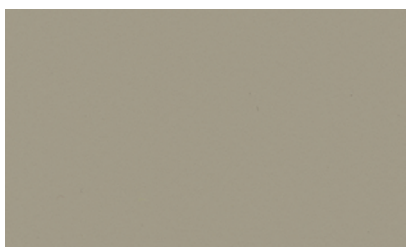
Champagne

502V2-8341C



Vanille

502V2-8861C



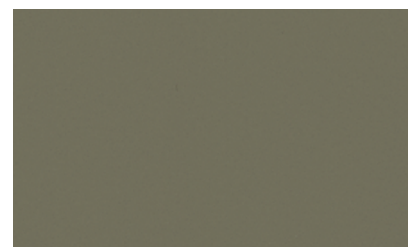
Chanvre

502V2-50265C



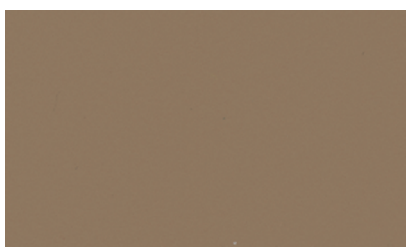
Beige sablé

502V2-2135C



Poivre

502V2-2012C



Camel

502V2-2141C



Cacao

502V2-2148C



Kaki

502V2-50669C



Brou de noix

502V2-2137C



Citron

502V2-50674C



Bouton d'or

502V2-2166C





Ocre

502V2-50671C



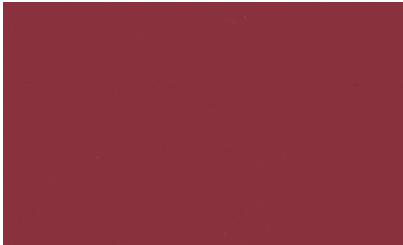
Orange

502V2-8204C



Carotte

502V2-2172C



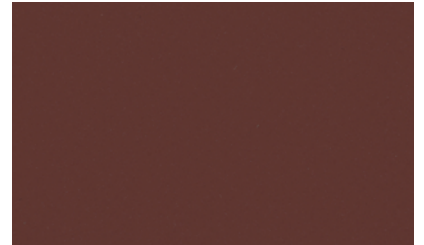
Framboise

502V2-2150C



Coquelicot

502V2-8255C



Terracotta

502V2-20185C



Bordeaux

502V2-8284C



Anis

502V2-2157C



Olive

502V2-50668C



Vert mousse

502V2-2158C



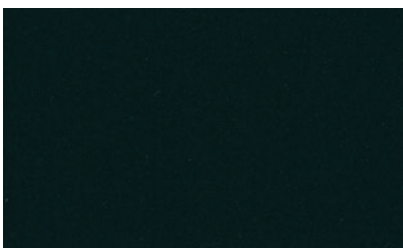
Nénuphar

502V2-50670C



Vert tennis

502V2-8056C



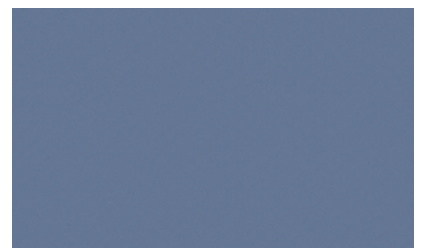
Épicéa

502V2-2156C



Celadon

502V2-50675C



Bleu baltique

502V2-50676C



Lagon

502V2-2160C



Bleu foncé

502V2-50673C



Chardon

502V2-50270C



**Bleu tempête**

**502V2-50672C**



**Bleu azur**

**502V2-50677C**



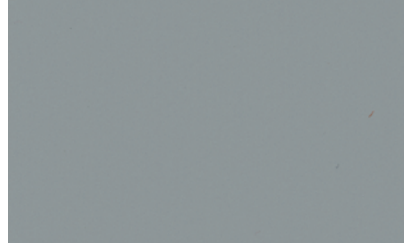
**Bleu nuit**

**502V2-2161C**



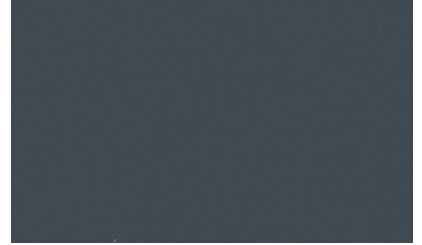
**Marine**

**502V2-1125C**



**Gris galet**

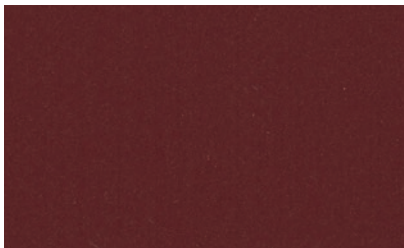
**502V2-2171C**



**Béton**

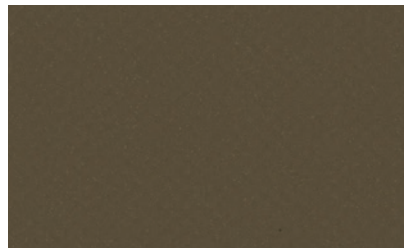
**502V2-2167C**

### **Coloris métallisés**



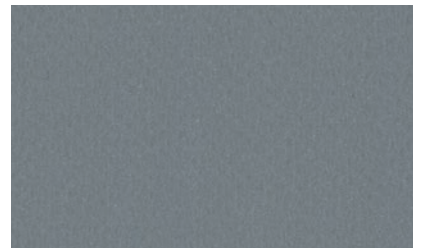
**Rouge velours**

**502V2-2152C**



**Feuille morte**

**502V2-2138C**






**Alu**

**502V2-2168C**

## Applications principales

Proof

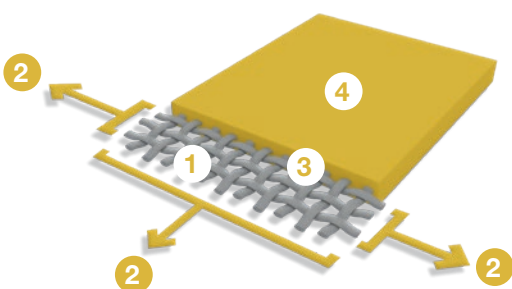
### Protection solaire extérieure et terrasse

	Voile d'ombrage	✓
	Toiture fixe de pergolas	✓
	Vélum et toiture rétractable de pergolas	✓



## Technologie exclusive Précontraint®

Cette technologie unique mondialement brevetée consiste à maintenir le composite en tension bi-axiale durant tout le cycle de fabrication. Elle confère à nos matériaux des performances exceptionnelles qui leur permettent de surpasser les standards du marché en termes de stabilité dimensionnelle, résistance mécanique, épaisseur d'enduction et planéité.



1	Armature en micro-câbles polyester haute ténacité	Résistance supérieure à l'allongement et à la déchirure
2	Résistance supérieure à l'allongement et à la déchirure	Pas de déformation lors de la mise en œuvre et l'utilisation
3	Enduction supérieure à la crête des fils et traitement de surface antisalissure	Longévité esthétique et mécanique supérieure
4	Extrême planéité et faible épaisseur	Surface lisse facile à nettoyer, encombrement réduit, enroulement facile



## Valeurs optico-solaires (selon EN 14501)

		Laize (cm-in.) 180 70.9	TS	RS	AS
<b>Proof</b>					
502V2-1125C		●	6	17	77
502V2-2012C		●	1	38	61
502V2-2135C		●	5	61	34
502V2-2137C		●	0	8	92
502V2-2138C		●	2	34	64
502V2-2141C		●	6	49	45
502V2-2148C		●	0	14	86
502V2-2150C		●	12	45	43
502V2-2152C		●	7	38	55
502V2-2156C		●	0	7	93
502V2-2157C		●	10	53	37
502V2-2158C		●	2	36	62
502V2-2160C		●	5	35	60
502V2-2161C		●	6	28	66
502V2-2166C		●	15	58	27
502V2-2167C		●	0	18	82
502V2-2168C		●	1	46	53
502V2-2171C		●	2	51	47
502V2-2172C		●	14	49	37
502V2-8056C		●	0	10	90

		Laize (cm-in.) 180 70.9	TS	RS	AS
<b>Proof</b>					
502V2-8102C		●	11	80	9
502V2-8204C		●	16	47	37
502V2-8255C		●	18	37	45
502V2-8284C		●	1	11	88
502V2-8341C		●	11	72	17
502V2-8450C		●	0	6	94
502V2-8861C		●	3	65	32
502V2-20185C		●	2	28	70
502V2-50265C		●	1	47	52
502V2-50270C		●	0	16	84
502V2-50668C		●	1	21	78
502V2-50669C		●	0	11	89
502V2-50670C		●	1	22	77
502V2-50671C		●	4	42	54
502V2-50672C		●	2	25	73
502V2-50673C		●	1	18	81
502V2-50674C		●	10	59	31
502V2-50675C		●	8	59	33
502V2-50676C		●	8	47	45
502V2-50677C		●	7	34	59

**TS** Transmission Solaire en (%)  
**RS** Réflexion Solaire en (%)  
**AS** Absorption Solaire en (%)  
**TS + RS + AS** = 100 % de l'énergie incidente



# Soltis 502

## Propriétés techniques

Poids EN ISO 2286-2	570 g/m <sup>2</sup> • 16.8 oz/sq. yd
Épaisseur	0,45 mm • 450 microns
Laize	180 cm • 70.9 in.

## Longueur des rouleaux

En 180 cm • 70.9 in width	40 lm • 43.74 yd
---------------------------	------------------

## Propriétés physiques

Résistance rupture (chaîne/trame) EN ISO 1421	200/200 daN/5 cm • 450/450 lbs/2 in
Résistance déchirure (chaîne/trame) DIN 53.363	20/20 daN • 45/45 lbs
Adhérence	7/7 daN/5 cm • 16/16 lbs/2 in
Finition	Vernis biface PVDF

## Traitement de surface

Classement	<b>M2/NFP 92-507</b>
	<b>B1/DIN 4102-1</b>
	<b>M2/UNE 23.727-90</b>
	<b>Classe 2/UNI 9177-87</b>
	<b>VKF 5.3/SN 198898</b>
	<b>BS 7837</b>
	<b>Schwerbrennbar Q1-Tr1/ONORM A 3800-1</b>
	<b>Method 1/NFPA 701</b>
	<b>Method 2/NFPA 701</b>
	<b>CSFM T19</b>
	<b>Class A/ASTM E84</b>
	<b>CAN ULCS109</b>

Euroclasse EN 13501-1	<b>B-s2,d0</b>
-----------------------	----------------

## Système de management

Qualité : ISO 9001 • Environnement : ISO 14001 • Énergie : ISO 50001

## Certifications, labels, garantie

Technologie Précontraint®	Garantie 10 ans						
---------------------------	-----------------	---	---	---	--	---	---

## Outils et services

**Soltissim** : Outil d'évaluation d'économies d'énergies réalisables grâce aux protections solaires Soltis. Contactez votre interlocuteur Serge Ferrari.

<sup>1</sup> Résume le projet RSE du groupe centré sur l'humain, pour aligner performance économique et impact positif.

Les caractéristiques techniques indiquées sont des valeurs moyennes avec une tolérance de +/- 10%.

L'acheteur de nos produits a la responsabilité de leur application ou de leur transformation en ce qui concerne d'éventuels droits des tiers. L'acheteur de nos produits a également la responsabilité de leur mise en œuvre et installation conformément aux normes, règles de l'art et règles de sécurité du pays de destination. En ce qui concerne la garantie contractuelle, se référer à notre texte de garantie.

Les valeurs mentionnées dans ce document sont des résultats d'essais conformes aux usages en matière d'études, elles sont données à titre indicatif afin de permettre à notre clientèle le meilleur emploi de nos produits. Nos produits sont sujets à des évolutions en fonction des progrès techniques et nous nous réservons le droit d'en modifier les caractéristiques à tout moment. Il est de la responsabilité de l'acheteur de nos produits de vérifier la validité des données ci-dessus.

Les coloris et textures présentés dans ce fichier numérique sont donnés à titre indicatif.